

Gyproc Planex™ – Brandgipsluger BS 60

Generelt

Gyproc Planex Brandgipsluger er kun godkendt til brandklassificerede vægkonstruktioner med gipsplader på begge sider. Til loft- og skaktkonstruktioner - se anvisning for Gyproc INEO Brandluger. Generel konstruktionsanvisning inden montage af brandlugen: Statikken i konstruktionen vil ændre sig, da der laves hul i væggen eller loftet. Der skal derfor udføres udvekslinger ved at forstærke stålprofilerne omkring hullerne. Sørg for at der er en afstand på ca. 50-100 mm mellem lægterne og lugens ramme, således at det er muligt at fastskrue rammen i væggen eller loftet (billed 1). Ved dobbelt gipspladelag på en side (BS60) fastskrues rammen i første gipspladelag. Andet gipspladelag tilskæres rundt om rammen og fastgøres i lægterne og ikke i lugens ramme (billed 2).

Produktbeskrivelse

Gyproc GPGF Planex er en brandgipsluger som via sit design er "usynlig" i væg og loft. Den består af 4 individuelle aluminiumsprofiler, som holdes sammen med hjørnebeslag. Lugen er en CE-mærket brandgipsplade i henhold til EN-520, som er fastgjort i en aluminiumsramme. Installationer i vægge eller lofter monteres efter den medfølgende skabelon som er ilagt emballagen. Monteringsanvisning kan downloades fra hjemmesiden. Af sikkerhedshensyn er lugen forsynet med dobbeltsidet gribemekanisme. Mellem monteringsrammen og lugen er der ilagt en gummitætning. På rammens inderside er monteret en liste, som udvider sig ved påvirkning af høje temperaturer og forsegler og fastlåser på denne måde lugen ved brand. Lugen åbnes og lukkes ved at trykke på den.

Anvendelsesområde

I BS30 brandklassificerede lofter og skaktvægge.
I BS60 brandklassificerede systemvægge.

Egenskaber

- Muliggør inspektion af rør, elinstallationer eller ventilationsanlæg i gipsvægge eller lofter.
- Gipslugen er plan med resten af vægge eller loftet.

Sortiment og teknisk information

Betegnelse	Hultagningsmål b x h mm	Rammens totale mål b x h mm	Vægt kg/stk.	Låse-type	Åbningsmål mm				Artikel-nummer
					A	B	C	E	
GPGF 300x300 -2 lag	300 x 300	350 x 350	3,1	Push-up	237	237	25	26	5200644436
GPGF 400x400 -2 lag	400 x 400	450 x 450	5,1	Push-up	337	337	25	26	5200644452
GPGF 500x500 -2 lag	500 x 500	550 x 550	7,4	Push-up	437	437	25	26	5200644456
GPGF 600x600 -2 lag	600 x 600	650 x 650	10,2	Push-up	537	537	25	26	5200644457

Fordele

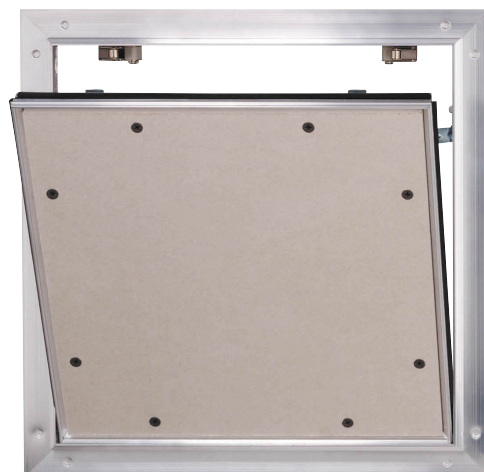
- Enkel åbningsmekanisme (Push-up).
- Integreret i væg- eller loftoverfladen.
- Samme brandklasse som den øvrige konstruktion
- Kan males eller tapetseres.
- Monteres samtidig med den øvrige væg.
- Gribemekanisme så lugen ikke falder ned ved åbning.
- Samler ikke støv.
- Muligt at låse.

Monteringsanvisning

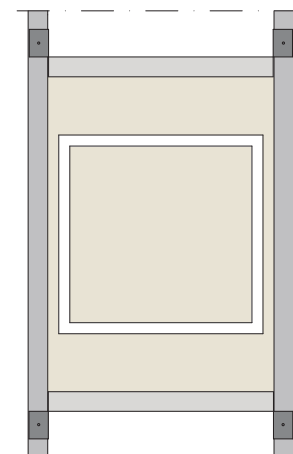
1. Tag lugen ud af emballagen og kontroller at den er ubeskadiget.
2. Tag lugen ud af aluminiumsrammen og vend rammen så forsiden er ud ad. Optegn efter åbningsmålet og tillæg ca. 5 mm på alle sider.
3. Sav efter markeringen.
4. Før rammen diagonalt igennem hullet.
5. Sørg for at låsemekanismen i rammen vender op ad ved vægmontering. Tryk rammen fast så den smalle aluminiumskant er i niveau med gipspladen. Ved større formater kan der anvendes en skruetvinge for at lette fastskruningen af lugen.
6. Fastgør rammen med alm. gipsskrue til stål, f.eks. Gyproc QS. Skrue placeres ca. 50 mm fra hjørnerne, der anvendes min. 2 skrue pr. side.
7. Isæt lugen igen. Sørg for at gribearmene sidder korrekt.
8. Monter andet gipspladelag og tilskær rundt om aluminiumskanten. Gipspladen fastskrues i lægter rundt om lugen. Mellemrummet mellem gipsplade og ramme spartles 2-3 gange afhængig af det ønskede resultat.
9. Mal rundt om hullet, sørg for ikke at få maling ind i rammen og på tætningslisten.
10. Lugen tages ud og males/tapetseres separat inden den isættes i rammen
11. Lugen åbnes og lukkes ved at trykke til der høres et "klik".

Opbevaring

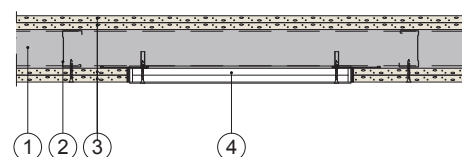
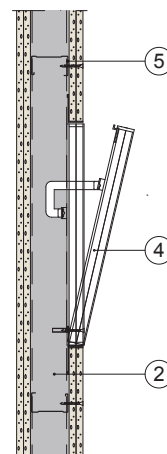
Lugen leveres enkeltvis i papemballage. Inspektionslugen skal opbevares tørt.



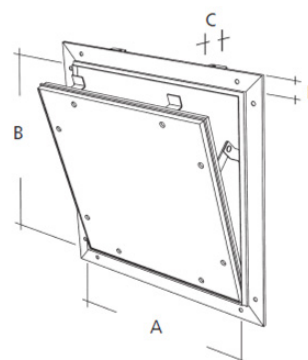
Billed 1



Billed 2



1. Skinne Gyproc SK som kantprofil (i gulv og loft)
2. Lægte Gyproc ER ERGOstål, cc 450 mm
3. 2 x 12,5 mm Gyproc Gipsplader
4. Gyproc brandklassificeret gipsluger BS 60
5. Skinne Gyproc SK



Gyproc A/S

Hareskovvej 12 • 4400 Kalundborg
Tlf.: 59 57 03 30 • www.gyproc.dk • e-mail: info@gyproc.com
maj2014. ©Gyproc.

Gyproc A/S tager forbehold for evt. ændringer eller trykfejl.